

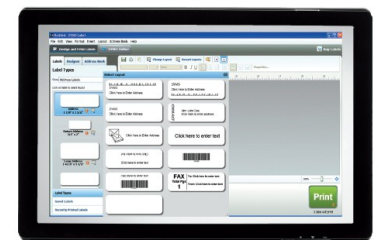
LabelWriter™ 450 Twin Turbo



Der LabelWriter Twin Turbo ist das perfekte Gerät für Anwendungen, bei denen Etiketten in großen Mengen benötigt werden. Sie haben die Möglichkeit des Umschaltens zwischen zwei unterschiedlichen Etiketten, wann immer es gewünscht wird. Durch Kombination von zwei LabelWriter in einem Gerät ist es nicht mehr notwendig, die Rolle zu wechseln, wenn auf einem anderen Etikettenformatgedruckt werden muss oder wenn es um umfangreiche Sendungen geht. Einfach auswählen, anklicken, drucken – und schon sind Sie fertig.



Produktbeschreibung	Leistungsmerkmale
Technische Daten	<ul style="list-style-type: none"> • 71 Etiketten pro Minute. • Auflösung 600 x 300 dpi. • Etikettenbreite max. 60 mm, Druckbreite max. 56 mm. • USB-Anschluß, PC- und Mac-kompatibel. • Lieferumfang inkl. neue Dymo Label V8 Software. • Wird durch „STAMPIT“ von der Deutschen Post unterstützt (Druck von Briefmarken direkt aufs Etikett). • Drucken von Barcodes
Praktische Automatik-Funktionen	<ul style="list-style-type: none"> • Automatische Links-Rechts-Umschaltung am Rollenende (zwei unterschiedliche Etikettenrollen im Gerät möglich). • Automatischer Rückezug des ersten Etiketts. • Automatische Sicherungskopie des jeweiligen Etiketts. • Einfaches Entnehmen der Etiketten durch Etikettenausgabefunktion. • Schlafmodus
Formschönes Design	<ul style="list-style-type: none"> • Wird zum modernen Accessoire auf dem Schreibtisch.



Bestell-Nr.	GTIN (EAN)	Artikelbezeichnung	Druckfarbe / Etikettenfarbe/ Bandsystem	Bestell-einheit/ Umkarton	Preis-einheit
S0838870	3501170838877	LabelWriter 450 Twin Turbo	LW-Etiketten	1/3	St.